

# FICHA DE APRESENTAÇÃO DO FLACHE GEE

O Flache GEE é um serviço disponibilizado por correio electrónico com regularidade quase diária e que procura de uma forma rápida e sintética divulgar a evolução dos principais indicadores económicos portugueses e internacionais.

**CONJUNTURA**

Gabinete de Estratégia e Estudos  
Ministério da Economia e do Emprego  
[www.gee.min-economia.pt](http://www.gee.min-economia.pt)

ÚLTIMAS	ENTIDADE	DATA DE PUBLICAÇÃO
<a href="#">Contas Nacionais Trimestrais - 1º Trimestre 2011</a>	INE	9 de Junho

Entidade emissora do indicador

Data de publicação do indicador

Indicador disponibilizado com Link para o documento com informação detalhada

Texto explicativo sobre a evolução do indicador

Segundo o INE, no 1º trimestre de 2011, o Produto Interno Bruto (PIB) diminuiu 0,6% em volume face ao período homólogo e em cadeia (variação homóloga de 1,0% e variação em cadeia de -0,6% no 4º trimestre de 2010). A redução do PIB em termos homólogos esteve associada ao contributo negativo da Procura Interna (-3,4 p.p.), a qual foi atenuada pelo contributo positivo da Procura Externa Líquida (2,9 p.p.). As Exportações aumentaram 8,5% em volume e em termos homólogos e as Importações de Bens e Serviços diminuíram 0,8%.

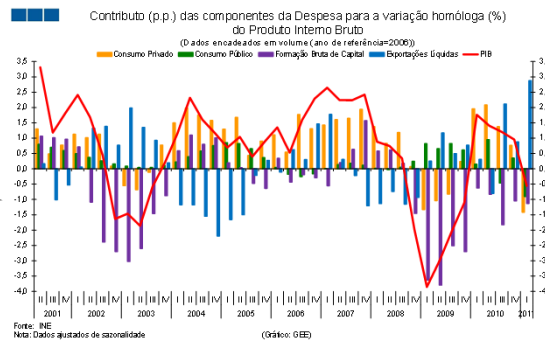


Gráfico explicativo sobre a evolução do indicador

Informação relativa a publicações ou eventos do Gabinete de Estratégia e Estudos

Características do documento ou evento

Link para o documento ou evento com a informação detalhada

Autor do documento ou evento

**DESTAQUES DO GEE**

NOVIDADES	TIPO	AUTOR
<a href="#">Síntese Estatística de Conjuntura nº 23/2011 - Versão Bilingue (em anexo)</a>	Conjuntura	GEE

AVISO DE CONFIDENCIALIDADE: Esta mensagem, assim como os ficheiros eventualmente anexos, é confidencial e reservada apenas ao conhecimento das pessoas nela indicadas como destinatárias. Para deixar de receber estas mensagens, por favor [clique aqui](#).

Informação relativa a publicações estatísticas periódicas do Gabinete de Estratégia e Estudos

Links para os documentos com informação detalhada

**PUBLICAÇÕES ESTATÍSTICAS**

Resumo das mais recentes notícias de Conjuntura (diário): [Estatísticas na Hora](#)  
Ficheiro Excel com informação mais detalhada (diário): [Indicadores de Actividade Económica](#)  
Seleção de Indicadores de Conjuntura (semanal): [Estatísticas de Bolso nº 23/11](#)  
Síntese Estatística de Conjuntura (semanal): [SEC nº 23/2011](#)  
Seleção de Indicadores do Comércio Internacional (mensal): [FBCI nº 5/11](#)  
Síntese Estatística do Comércio Internacional (mensal): [SECI nº 5/11](#)  
Balança de Produtos Industriais Transformados, por Grau de Intensidade Tecnológica (mensal): [BGIT nº 5/11](#)

Calendário de publicações para os 15 dias seguintes à publicação do flache

Período a que diz respeito o indicador

Publicações / Indicadores a serem divulgados

Data de publicação do indicador

Entidade emissora do indicador

**CALENDRÁRIO DE PRÓXIMAS PUBLICAÇÕES**

PUBLICAÇÃO/INDICADOR	PERÍODO DE REFERÊNCIA	ENTIDADE	DATA DE PUBLICAÇÃO
Indicador de Composito Avançado	Abril 2011	OCDE	14 Junho Certo
Actividade Turística	Abril 2011	INE	14 Junho Certo
Empresas na Hora	Maio 2011	IRN	14 Junho Estimativa
Construção: Obras Licenciadas e Concluídas	1º trimestre 2011	INE	14 Junho Estimativa
Balança de Bens e Serviços (SDDS)	Abril 2011	BdP	14 Junho Certo
Dívida Directa do Estado (Boletim Mensal)	Maio 2011	IGCP	14 Junho Estimativa
Produção Automóvel para Exportação	Maio 2011	ACAP	14 Junho Estimativa